

**ՀՈՂԱՄԱՍԻ ԻՐԱԴՐՈՒԹՅԱՆ ՀԱՏԱԿԱԳԻԾ**

ՀԱԿԵԼԱԾ 1

Սեփականատեր՝ Բյուրեղյան համայնք

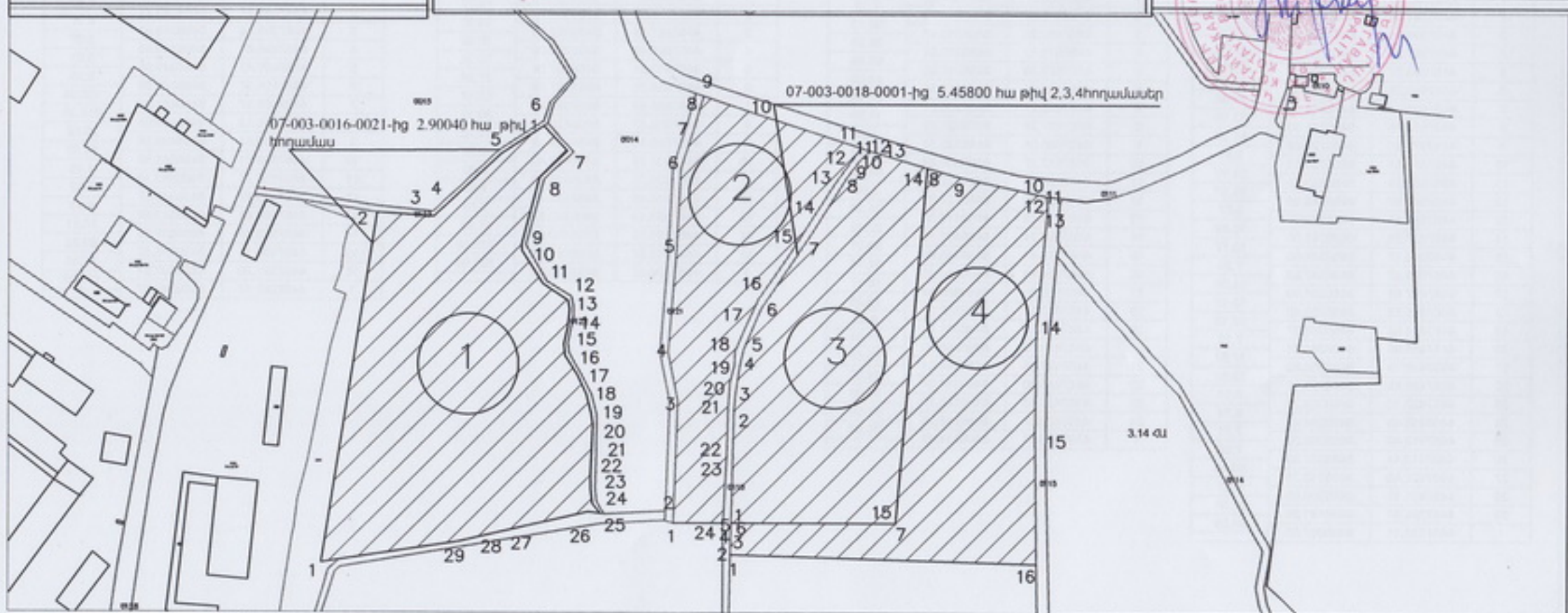
ՀՀ Կոտայքի մարզ համայնք Բյուրեղյան քաղաք Բյուրեղյան

Կատարում էմ 30.01.2025

Համայնքի ղեկավար

Հակոբ Բախչյան

Մարզային խորհուրդի նախագահ



Մակերես հա	2.90040, 5.45800
Ծածկագիր	07-003-0016-0021-ից 07-003-0018-0001-ից
Նպատակային նշանակություն	Էներգետիկայի, Կապի, տրանսպորտի, կոմունալ ենթակառուցվածքների օբյեկտների
Գործառնական նշանակություն	Կոմունալ ենթակառուցվածքների

Լրացուցիչ նշումներ. հատակագծում նշված 1,2,3,4 հողամասերի նպատակային և գործառնական նշանակությունը բնակավայրերի նպատակային նշանակության այլ հողամասեր գործառնական նշանակությունից փոփոխվում է Էներգետիկայի, Կապի, տրանսպորտի, կոմունալ ենթակառուցվածքների օբյեկտների նպատակային նշանակության իսկ գործառնական նշանակությունը կոմունալ ենթակառուցվածքների հողերի:

Կատարող

Ա Պողոսյան

1) 2.90040			
	Կորոզիանոնք		
	X	Y	
1	4467382.11	8466097.83	217.91
2	4467597.46	8466131.20	35.19
3	4467594.91	8466166.29	3.27
4	4467597.29	8466168.54	53.35
5	4467633.37	8466207.84	31.05
6	4467650.26	8466233.89	21.00
7	4467635.04	8466248.36	23.59
8	4467618.76	8466231.30	42.35
9	4467577.81	8466220.49	3.81
10	4467574.01	8466220.73	23.98
11	4467553.79	8466233.63	18.37
12	4467543.67	8466248.96	5.67
13	4467538.11	8466250.09	10.89
14	4467527.28	8466248.96	10.77
15	4467516.77	8466246.60	7.29
16	4467509.52	8466247.36	14.06
17	4467497.65	8466254.90	13.17
18	4467485.75	8466260.55	12.12
19	4467474.02	8466263.57	7.13
20	4467466.95	8466264.51	17.81
21	4467449.15	8466263.85	12.51
22	4467436.66	8466263.19	9.51
23	4467427.15	8466263.29	8.74
24	4467418.49	8466264.42	7.71
25	4467412.46	8466269.22	7.36
26	4467413.44	8466261.93	50.46
27	4467402.06	8466212.76	4.21
28	4467401.11	8466208.66	27.51
29	4467394.91	8466181.86	84.99
1	4467382.11	8466097.83	

2) 1.40797			
	Կորոզիանոնք		
	X	Y	
1	4467406.57	8466314.42	7.33
2	4467413.89	8466314.79	68.13
3	4467481.98	8466316.97	30.35
4	4467511.72	8466310.94	63.86
5	4467575.39	8466315.95	48.88
6	4467624.21	8466318.34	27.11
7	4467650.01	8466326.71	17.98
8	4467667.28	8466331.72	1.87
9	4467669.05	8466332.31	36.47
10	4467657.27	8466366.83	64.72
11	4467637.56	8466428.47	2.00
12	4467635.69	8466427.76	24.28
13	4467616.12	8466413.38	22.49
14	4467597.24	8466401.16	28.27
15	4467573.41	8466385.96	34.75
16	4467544.81	8466366.23	16.17
17	4467530.05	8466359.64	19.28
18	4467512.31	8466352.07	8.42
19	4467503.90	8466351.78	11.04
20	4467493.19	8466349.10	15.67
21	4467477.55	8466348.01	29.06
22	4467448.50	8466347.34	10.99
23	4467437.53	8466346.70	31.00
24	4467406.57	8466345.25	30.83
1	4467406.57	8466314.42	

3) 1.98386			
	Կորոզիանոնք		
	X	Y	
1	4467406.57	8466350.08	70.27
2	4467476.82	8466351.57	10.60
3	4467487.38	8466352.55	16.30
4	4467503.49	8466355.06	10.38
5	4467513.61	8466357.34	27.36
6	4467538.86	8466367.89	57.17
7	4467586.40	8466399.64	39.17
8	4467619.57	8466420.47	14.22
9	4467630.81	8466429.18	4.64
10	4467634.15	8466432.40	2.20
11	4467635.75	8466433.90	1.60
12	4467635.25	8466435.42	7.75
13	4467633.13	8466442.87	27.98
14	4467625.13	8466469.68	219.36
15	4467406.57	8466451.04	100.96
1	4467406.57	8466350.08	

4) 2.06631			
	Կորոզիանոնք		
	X	Y	
1	4467387.17	8466349.67	1.60
2	4467388.77	8466349.71	4.97
3	4467393.74	8466349.81	3.07
4	4467396.81	8466349.88	3.61
5	4467400.42	8466349.95	6.15
6	4467406.57	8466350.08	100.96
7	4467406.57	8466451.04	219.36
8	4467625.13	8466469.68	20.68
9	4467619.51	8466489.58	54.59
10	4467608.21	8466542.99	1.45
11	4467606.77	8466543.18	3.53
12	4467603.27	8466543.67	4.40
13	4467598.88	8466543.68	70.81
14	4467528.35	8466537.33	69.23
15	4467459.13	8466536.82	77.35
16	4467381.79	8466537.81	188.22
1	4467387.17	8466349.67	